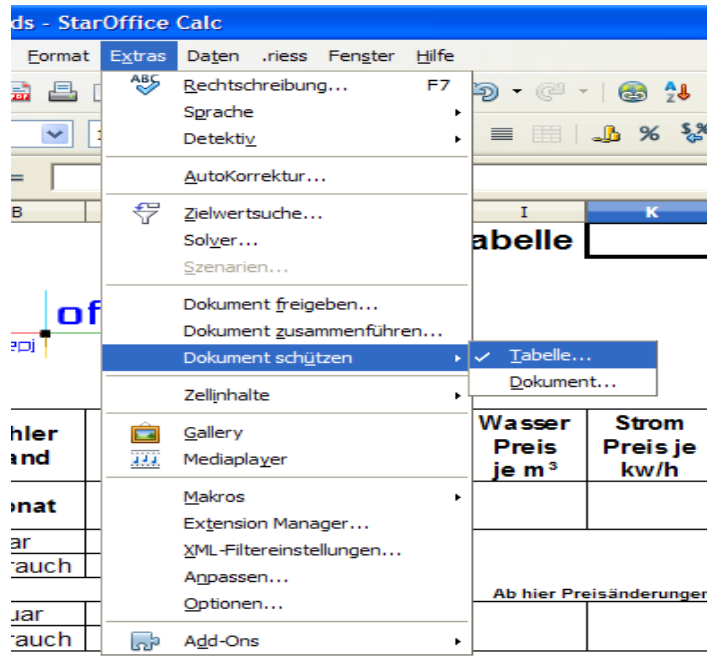
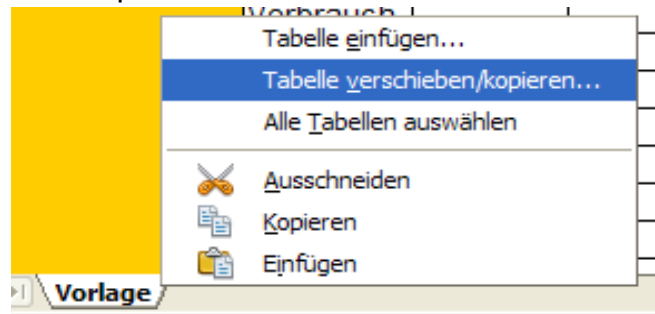


Ein neues Tabellenblatt für ein neues Jahr hinzufügen

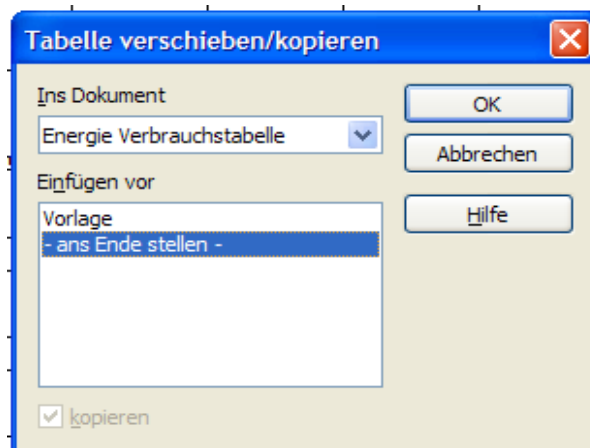
1. Energie Verbrauchstabelle.ods öffnen (Vorlage).
2. Dokument schützen Tabelle aufheben.



3. Mit der rechten Maustaste unten auf den Tabellennamen (Vorlage) klicken und Tabelle verschieben/kopieren... wählen.



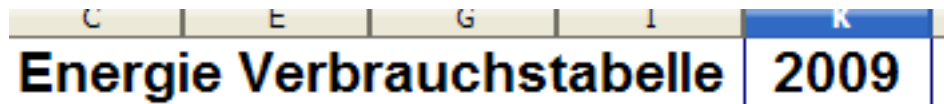
4. Dann diese Einstellungen auswählen und OK klicken.



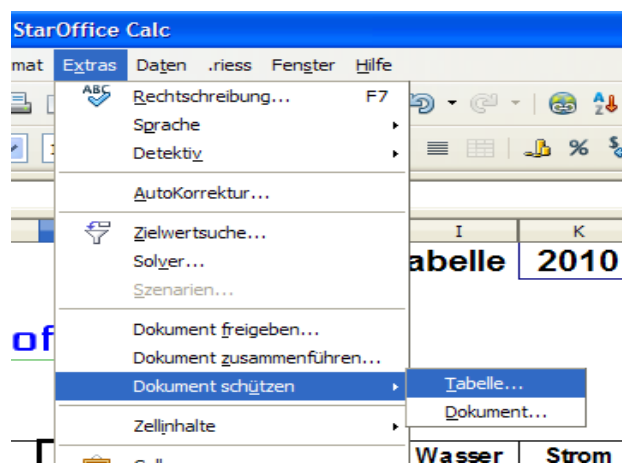
- Man hat jetzt zwei oder mehrere Tabellenblätter, nun muß das neue Tabellenblatt umbenannt werden, in unserem Beispiel in (2009).



- Jetzt noch die Aktuelle Jahreszahl eintragen z.B. (2009).



- Jetzt wieder das Tabellenblatt schützen, aber ohne Passwort, einfach bei dem Passwort Fenster OK anklicken.



So kann man sich für jedes Jahr ein neues leeres Tabellenblatt erstellen.